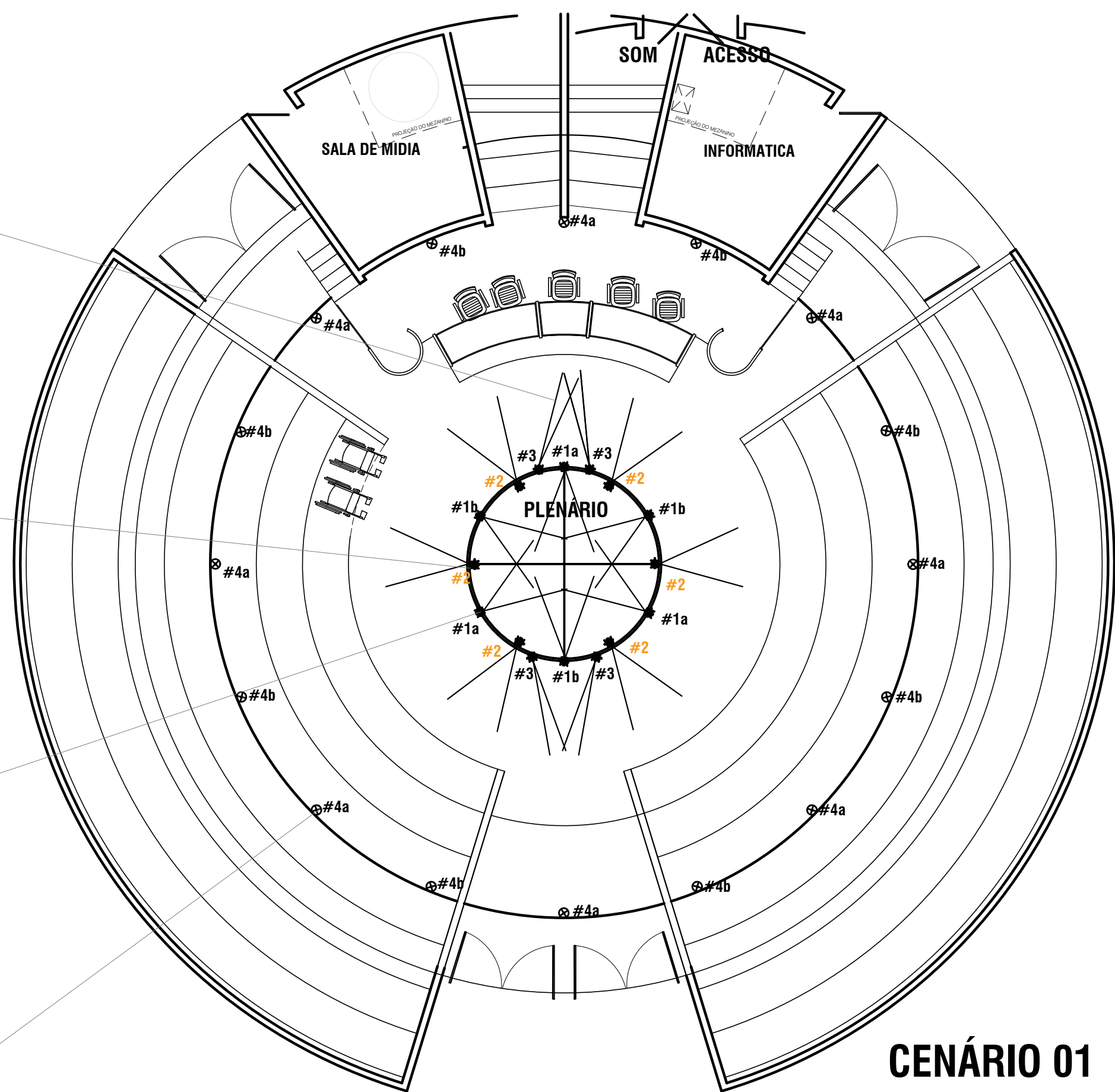


LUM 01
facho
9graus
angulação
25graus(-)

LUM 01
facho
40graus
angulação
20graus(-)

LUM 01
facho
40graus
angulação
20graus(-)

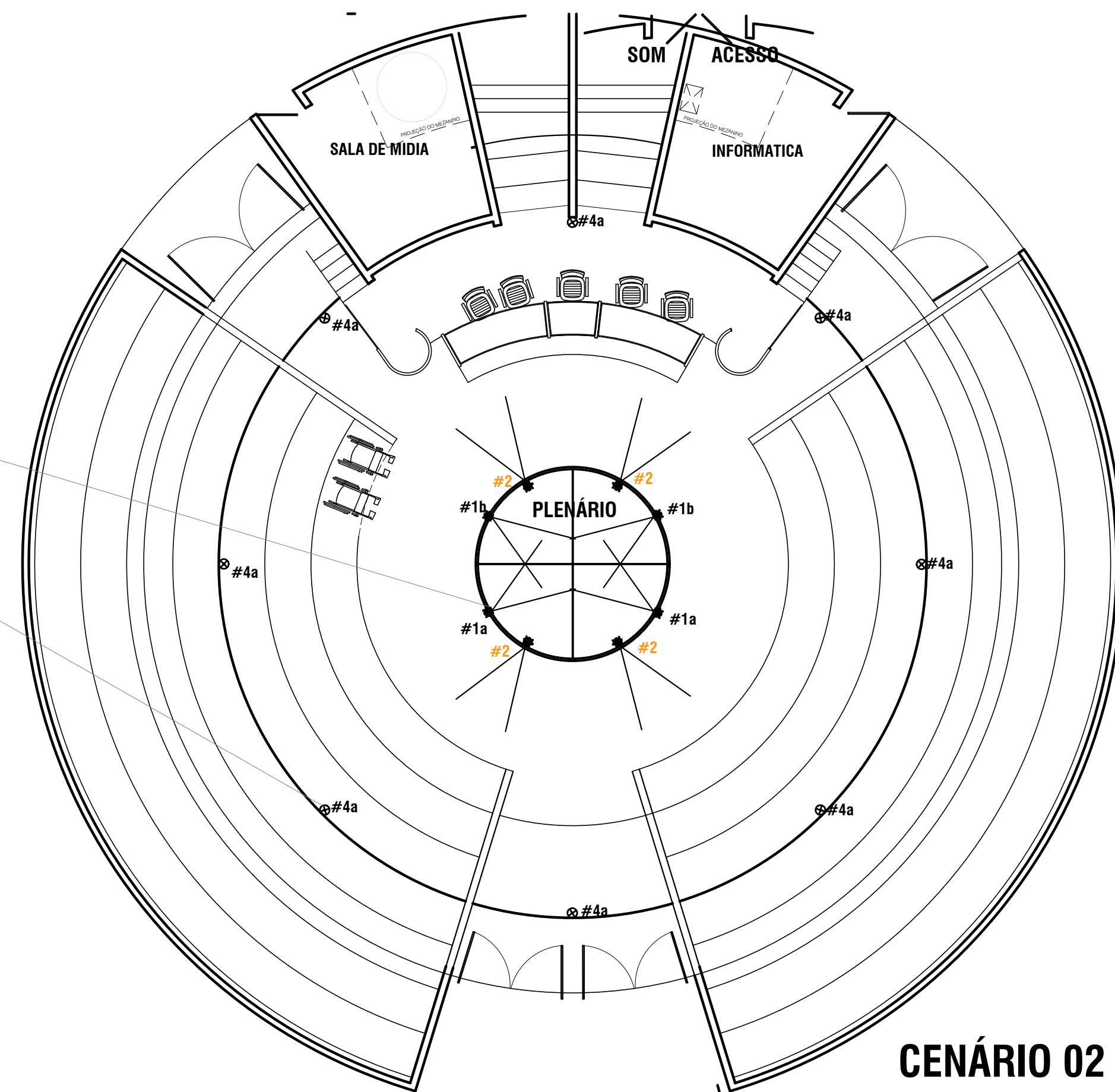
LUM 02
facho
40graus
angulação
90graus(-)



CENÁRIO 01
900 LUX
16 projetores do centro
16 projetores do entorno

LUM 01

LUM 02



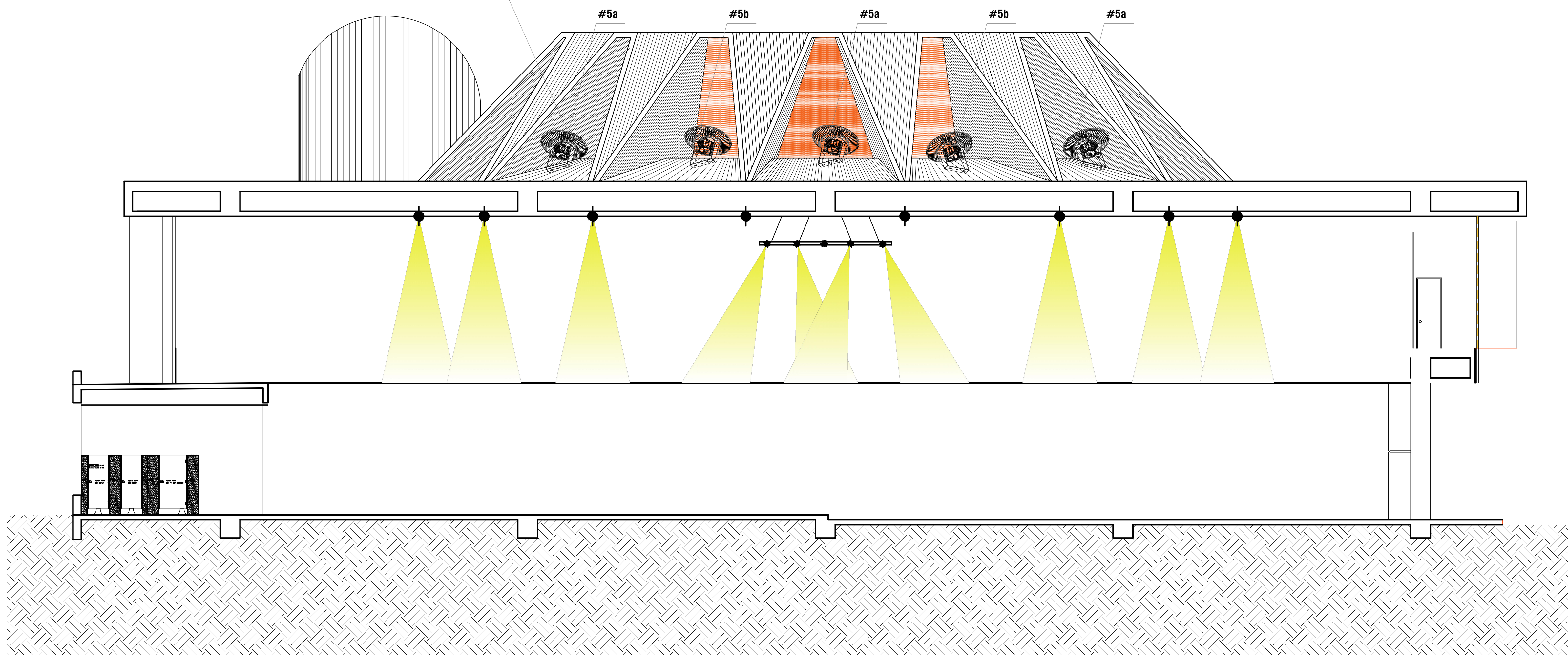
CENÁRIO 02
580 LUX
08 projetores do centro
08 projetores do entorno

circuitos #1 #2 #3
circuitos #4a e #4b

circuitos #1 #2
circuitos #4a

16 Projetores LED RGB ligados em 2 circuitos
independentes #5a e #5b angulação 50graus(+)

LUM 03



PLANTA BAIXA 2º PAV

ESCALA 1:75

CORTE A

ESCALA 1:75

LEGENDA LUMINOTÉCNICA

ÍCONE	CÓDIGO	LUMINÁRIA	QTD	LÂMPADA		CARGA
		TIPO		TIPO	QTD	
LUM 01		Projetor LED orientável em alumínio, com pintura eletrolítica branca, para LEDs de 50W na cor branca 4.000K, 9 graus e 40 graus	16	LED 50W 4.000K	16	800W
LUM 02		Projetor LED orientável em alumínio, com pintura eletrolítica preta fosca, para LEDs de 20W na cor branca 4.000K, 40 graus	16	LED 20W 4.000K	16	320W
LUM 03		Projetor LED orientável em alumínio, com pintura eletrolítica preta fosca, para LEDs de 60W em sistema RGB e controle de iluminação	16	LED RGB 60W	16	960W

CARGA TOTAL PREVISTA 2080W

OBS: 1. Todas as luminárias deverão ser com pintura eletrolítica fosca.
2. A localização dos equipamentos deverá ser compatibilizada com o projeto de ar condicionado.
3. Para aquisição das luminárias é imprescindível consultar o Caderno de Especificações.

PROJETO DE ILUMINAÇÃO

Para reforma da iluminação da Câmara Municipal de Volta Redonda, Sítio à Av. Lucasa Evangelista Delgado nº 511, Bairro Aterrado, Propriedade da Prefeitura Municipal de Volta Redonda.

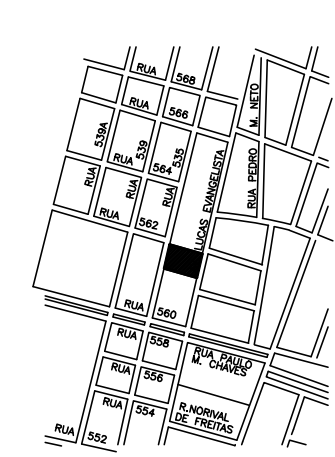
Volta Redonda

RJ

ÁREAS

Terreno	1854,90m2
Existente Regular	1657,57m2
A Construir	
1º PISO	191,25m2
2º PISO	0,00m2

LOCALIZAÇÃO



Total 1848,82m2

cliente	Prefeitura de Volta Redonda
local	Volta Redonda
titulo do desenho	Projeto de Iluminação
data	Projeto
escala	1/25
data	22/10/2018
desenho	desenho projeto
revisão	PBAIXA
data revisão	
desenho revisado	LUM_01

Conferir medidas no local - cotas prevalecem sobre o desenho.